

Strategisch Project 'Groene Noordrand'



Kennismaking / 14 december 2016 / Dijle-Zennedag



- Strategisch Project 'Groene Noordrand'
 - In een notendop – aanleiding & grotere uitdagingen
 - In vogelvlucht – inzoomen op projectgebied & project
 - Situering
 - Ambities & Doelstellingen
 - Projectstructuur
- Thema 'Water' binnen SP 'Groene Noordrand'

In vogelvlucht, in een notendop...



definitie studiegebied van TOP Noordrand, Ruimte Vlaanderen

In vogelvlucht, in een notendop...

TOP.Noordrand ?



In vogelvlucht, in een notendop...

De andere kant van de Noordrand



In vogelvlucht, in een notendop...

De-andere-kant-van-de-Noordrand



In vogelvlucht, in een notendop...

De-andere-kant-van-de-Noordrand

... De Groene Noordrand



In vogelvlucht, in een notendop...



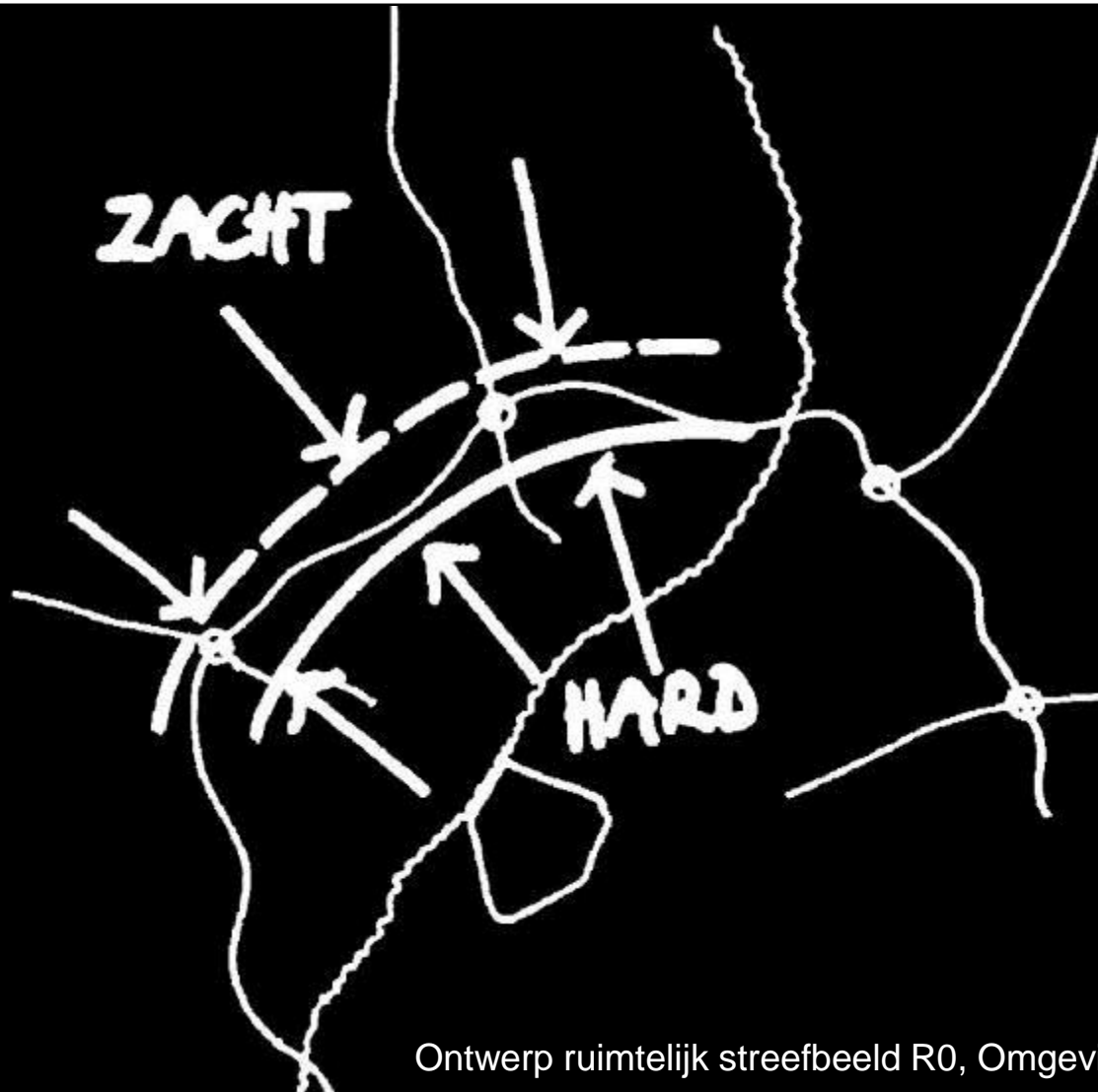
In vogelvlucht, in een notendop...

Contrasten



In vogelvlucht, in een notendop...

Contrasten



Ontwerp ruimtelijk streefbeeld R0, Omgeving (2003)

In vogelvlucht, in een notendop...

Contrasten



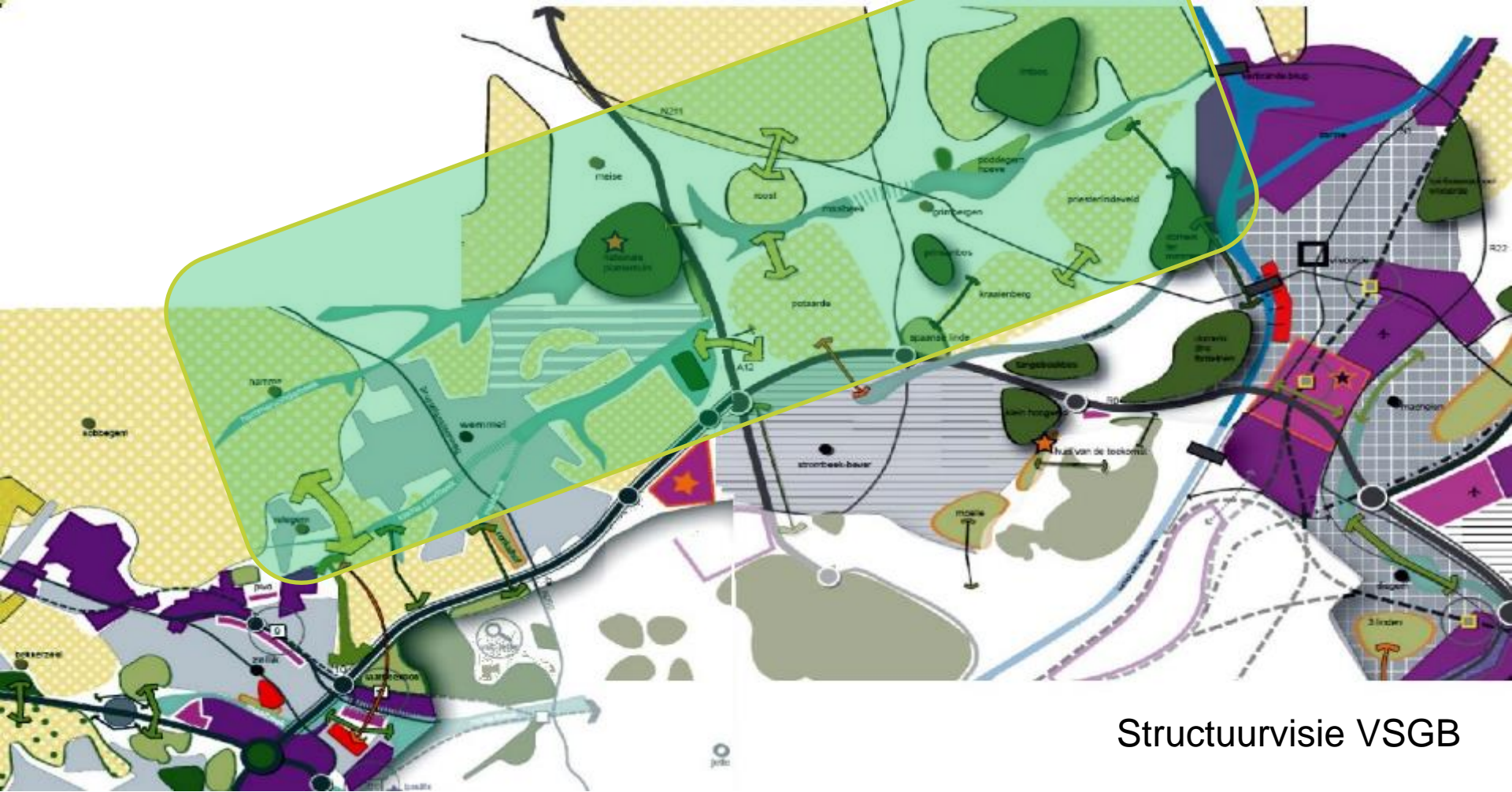
In vogelvlucht, in een notendop...

Contrasten



In vogelvlucht, in een notendop...

Metroplitaan landschap van Laarbeekbos tot Lintbos



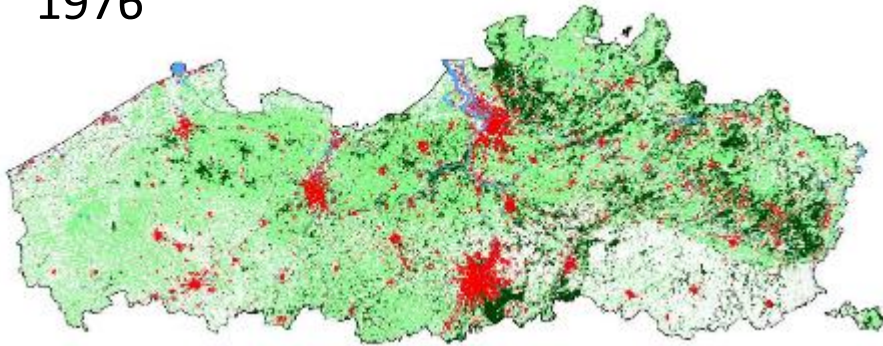
Structuurvisie VSGB

In vogelvlucht, in een notendop...

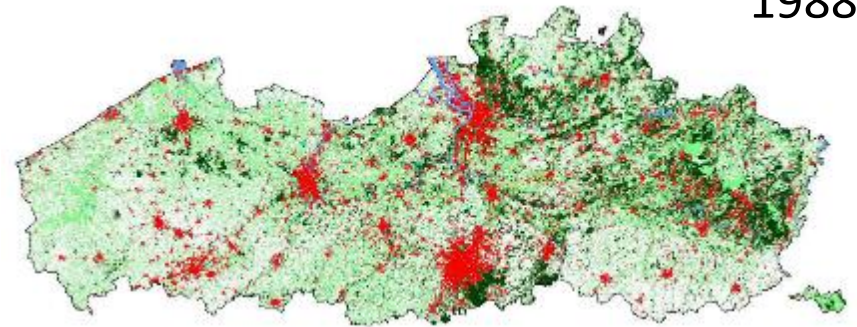
Uitdagingen & Kansen: druk op open ruimte

1976

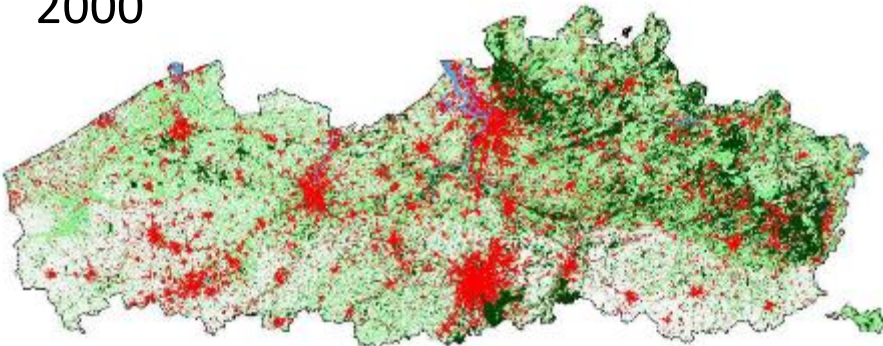
1976



1988

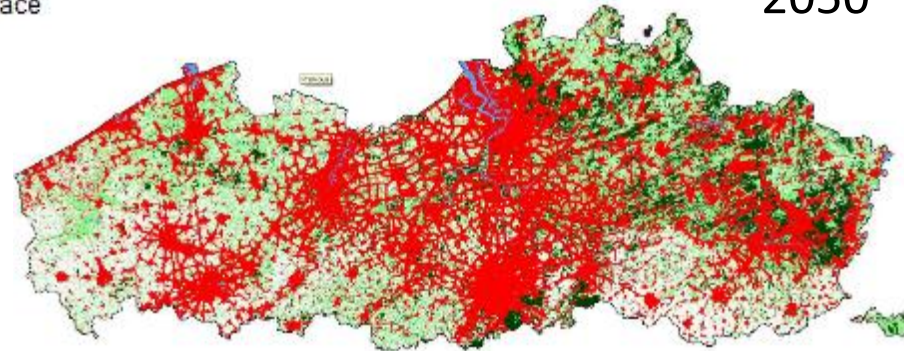


2000



2050

2050





UITDAGING:

**MEERLAGIG
MULTIFUNCTIONEEL
RUIMTEGEBRUIK**

- Niet 'elk zijn stuk' -



In vogelvlucht, in een notendop...

Uitdagingen & Kansen: transformatie van de open ruimte



In vogelvlucht, in een notendop...

Uitdagingen & Kansen: grote investeringsprojecten



1966



2016

2066

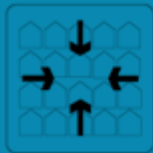


?

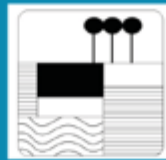


In vogelvlucht, in een notendop...

Uitdagingen & Kansen: toekomstopgaven BRV



VERDICHTINGSRUIMTE



OPEN RUIMTE

Ruimtelijk rendement verhogen



ENERGIE-EFFICIËNT



VOORZIENINGEN
HOOFDDORP

Stedelijke en dorpskernen op
mensenmaat ontwikkelen



VERANDERINGSOPGAVE
BIODIVERSITEIT



VERANDERINGSOPGAVE
VOEDSELPRODUCTIE



VERANDERINGSOPGAVE
WATER

Veerkracht van de ruimte vergroten



GROENBLAUWE
DOORADERING



CONNECTIVITEIT
VERBETEREN



GEMEENSCHAPPELIJK
RUIMTEGEBRUIK



HEFBOOMPLEKKEN



METROPOLITAAN
VERVOERSYSTEEM

Metropolitane allure versterken

Groene Noordrand in een Notendop

Waarom gaan we aan de slag?

- Kansen en uitdagingen die bovenlokale aanpak vragen



Groene Noordrand in een Notendop

Waarom nu hier aan de slag?

Veel kansen... en wel **nu!**

- Vlaamse Rand = troef
- Tal van lopende processen + instrumenten



Sterk lokaal draagvlak!

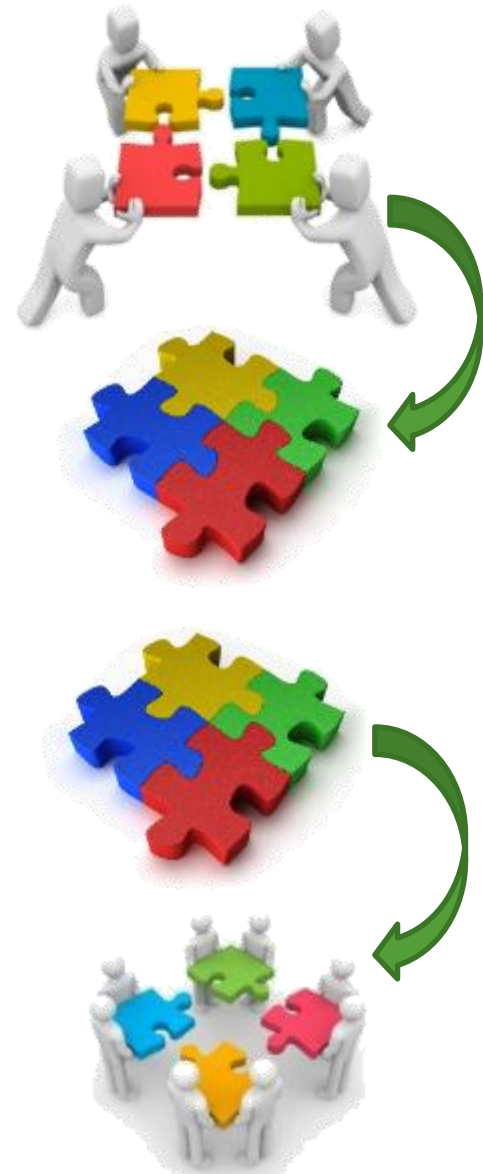
Vraag naar:

- helikopterzicht op gebied
- concrete uitwerking / versterken van (lokale) projecten

Groene Noordrand in een Notendop

Hoe gaan we aan de slag? aanpak op 2 sporen nodig!

- **Vele kleintjes maken één groot:** (lopende en nieuwe) lokale projecten die op korte termijn lokaal een verschil maken én een invulling geven aan een globale visie opgemaakt binnen SP
 - lokale, concrete projecten zijn erg belangrijk om draagvlak te behouden en te versterken en van daaruit nog ambitieuzer in te zetten op hoger schaalniveau
- **Eén groot leidt tot vele kleintjes:** opmaak globale visie binnen SP rekening houdend met Vlaamse beleid, grotere planningsprocessen en grotere (infrastructuur)werken
 - laten leiden tot lokale projecten met directe meerwaarde voor gemeenten en hun inwoners



Strategisch Project 'Groene Noordrand'

- Team: Projectcoördinator (1 VTE) + Projectmedewerker (1/2 VTE)

- Brecht Vermote (projectcoördinator)
- Wim Solie (projectmedewerker)

- 3 jaar – 80% Ruimte Vlaanderen + 20% Gemeenten + RLGC

- Brede overlegstructuur

- Hefboom!

○ Afstemming van visies / doelstellingen

○ Afstemmen lopende processen en complementair inzetten van instrumenten op verschillende schaalniveaus:

○ **Flankerend beleid voor VSGB**

○ ANB: **(On)toegankelijk Groen**– bv. Wemmelse Motte

○ VLM: Landinrichting i.k.v. **Planprogramma Vlaamse Rand** – bv. Hooghof & omgeving

○ **Opmaak en uitvoering beheersplannen (Agentschap Onroerend Erfgoed)**

○ Afstemming inzet van **'reguliere' acties partners** (gemeenten, RL, provincie,...)

○ Compensatieverplichtingen grote investeringsprojecten gericht inzetten in Groene Noordrand

○ ...



Strategisch Project 'Groene Noordrand'

SP Groene Noordrand: Financiering & Partners

Initiatiefnemers (Kernactoren)



(gewenste) partners



4. Projectstructuur & opdracht

Stuurgroep

Projectbureau
Mandaadfuncties

- RLGC vzw
- VLM
- Gemeenten
- Provincie
- Gewest

Voorzitter: Gouverneur

- * Nemen grote inhoudelijke beslissingen
- * Algemene projectstructuur bekrachtigen
- * Algemene projecttiming bekrachtigen

Projectgroep

Projectbureau
Administraties

- Gemeenten
- Provincie
- Gewest

Op uitnodiging

- * inhoudelijk
- * Geïntegreerde visie
- * Actieplannen
- * Wat nr. Stuurgroep?

Projectbureau

SP-Projectteam
RLGC vzw
VLM

- * 1^{ste} aanspreekpunt
- * Ultvoerende orgaan
- * Praktisch, logistiek & inhoudelijk voorbereiden Projectgroep-Stuurgroep-Werkgroepen

Klankbordgroep
Grote publiek
'Groene Noordrand'-
happening
Infomomenten
....

Bilateraal overleg

Werkgroep Natuur	Werkgroep Water	Werkgroep Recreatie	Werkgroep Landbouw	Werkgroep Mobiliteit	Werkgroep Erfgoed	...
Werkgroep LI Hooghof	Werkgroep Motte	Werkgroep Reekbeek	Werkgroep Beverbos	Werkgroep Potaarde	Werkgroep LI Maalbeek	

- **Waarom de ‘Groene Noordrand – Maalbeekvallei’?**
- Het gebied vormt een grote open ruimtestructuur in de Vlaamse Rand, parallel aan de R0 en grenzend aan of doorsneden door grote –stedelijke- ontwikkelingen (Parking C, Tramlijnen Brabantnet, R0, reconversie Vilvoorde,...).
- Het projectgebied situeert zich echter voor een groot deel nét buiten de afbakening van het RUP-VSGB, hoewel het onderhevig is aan dezelfde metropolitane dynamiek. Hierdoor is de juridische toekomst onzeker, staat de open ruimte in het gebied nóg meer dan elders onder verstedelijkingsdruk en is ze onderwerp van speculatie door harde sectoren.

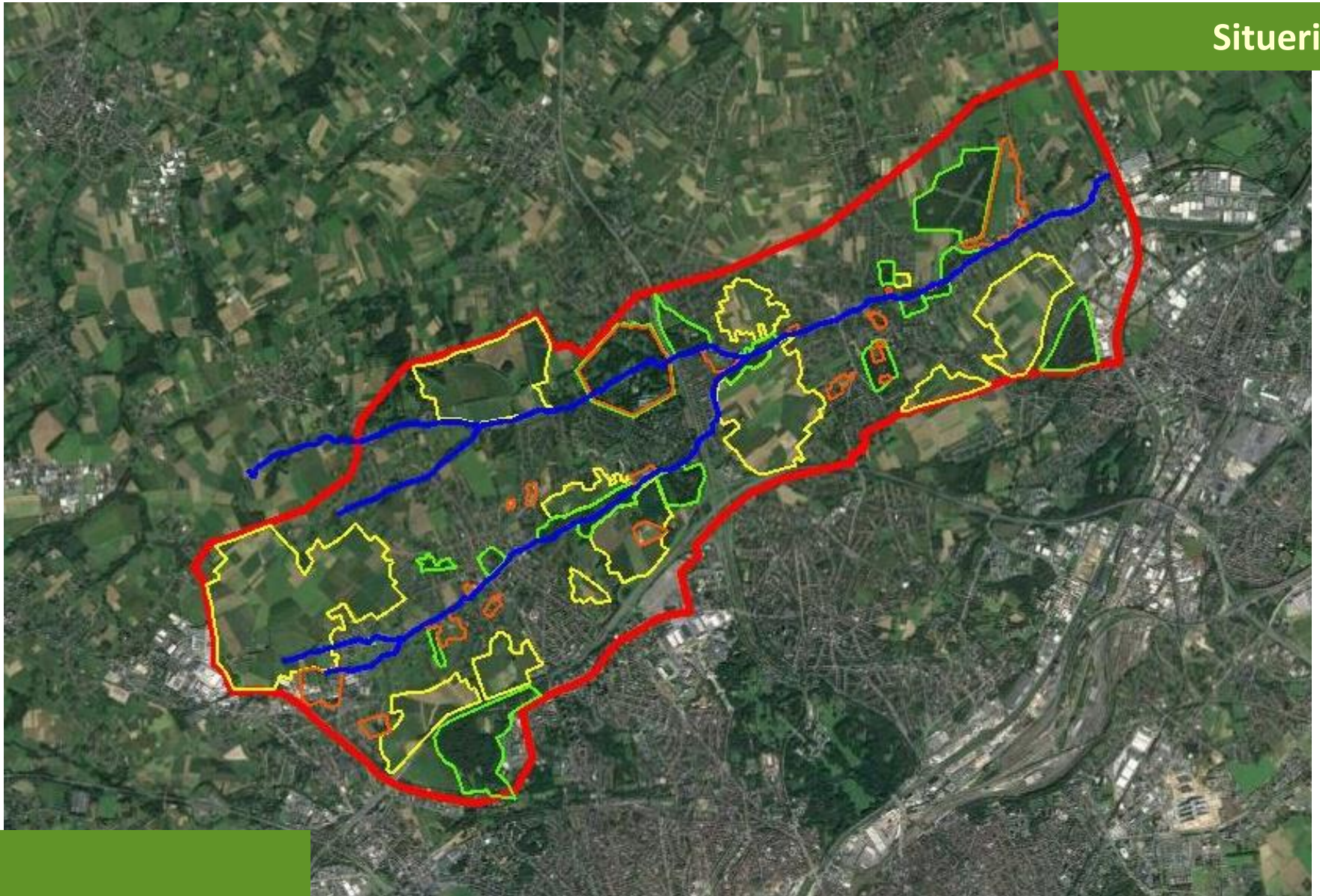


- **Waarom de ‘Groene Noordrand – Maalbeekvallei’?**
- Het projectgebied situeert zich buiten de ‘hardere’ TOP.Noordrand.
- Het projectgebied is weinig beschreven in Provinciaal Ruimtelijk Structuurplan (maakt deel uit van ‘Het Verdicht Netwerk’)
- **-> toch een belangrijke zone die specifieke aandacht verdient!**



feitelijke studiegebied van TOP Noordrand, Rijks Vastgoeds

- **Waarom de ‘Groene Noordrand – Maalbeekvallei’?**
- Nog een behoorlijk ‘open ruimte’- gebied
- Met heel wat eigen sterktes / ‘systemische’ waardes gelinkt aan die open ruimte:
 - Ecologie/Natuur: groen/blauw lint – bossen, weilanden, akkers, KLE’s, water, ...
 - Water: riviertjes, poelen, vijvers, overstromingsbekkens, ... integraal waterbeheer.
 - Erfgoed: molens, hoeves, kastelen, veldkapellen – BL, BD, BM
 - Landbouw: open, grote kouters, akkerbouw, paardenhouders, CSA’s, ..
 - Recreatie: attractiepolen (Laarbeekbos, Plantentuin, Basiliek, Mira, fiets- en wandelnetwerk, zichten op Brussel, verrassende ongekende plekjes, hoevetoerisme, ...)
- Een ‘bereikbaar’ gebied (heel nabij bij dorpskernen, ...)
- Het landschap krijgt haar volle betekenis/belang uit haar relatie met ‘hardere’ omgeving
- = **‘Metropolitaan Landschap’ / Randstedelijk open ruimtegebied**
- Heel wat lopende of geplande processen op verschillende schaalniveaus: coördinatie / afstemming/ samenwerking een must!



Dit strategisch project beoogt de **uitbouw van een duurzaam, leefbaar, beleefbaar en veerkrachtig open ruimte** gebied in de Noordrand.

Door **natuur** te verbinden, **landschapsbeleving** te verhogen, kleinschalige initiatieven rond **waterbeheer** af te stemmen en **duurzame landbouw** op de kouters te integreren met andere landschappelijke functies beogen we met dit strategisch project een **duurzame verankering** van de landschapswaarden in een sterk dynamische omgeving van de Brusselse Noordrand.

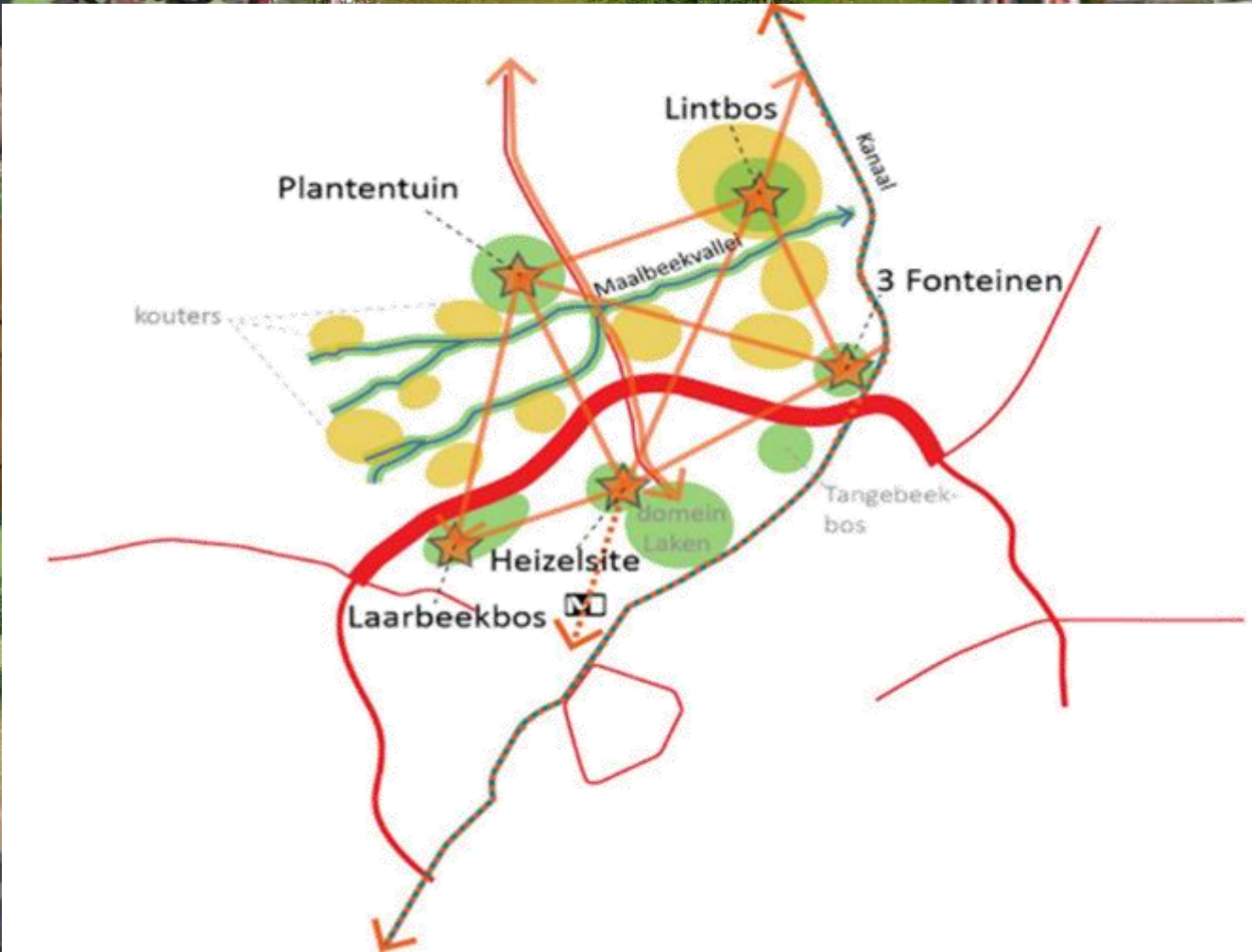
Een **geïntegreerde gebiedsgerichte aanpak** van landschapsherstel, natuurinrichting, ontsluiting voor zachte recreatie en verweving met duurzame landbouw, kan een **positief antwoord** bieden **op actuele en toekomstige dynamieken** in en grenzend aan het gebied.

Uitwerken van een **visie** voor en bijdragen tot **realisatie** van meervoudig **groen-blauw-oranje netwerk** in **metropolitane context**.



- D1: Creëren van een **groen netwerk**: natuur verbinden en landschapskwaliteit in het gebied verhogen op micro- en mesoschaal.
- D2: Creëren van een **blauw netwerk**: kleinschalige waterbuffering en waterbeheer in het algemeen afstemmen en optimaliseren op micro- en mesoschaal.
- D3: Creëren van een **oranje netwerk**: kwalitatieve recreatieve en functionele verbindingen uitbouwen, vb. langs natuurlijke dragers, onroerend erfgoed, ...
- D4: Het verweven van **duurzame landbouw** met andere landschappelijke functies op de kouters
- D5: Bewaken landschappelijke inkleding van grote **infrastructuur-projecten** (oa. Brabantnet, R0, ...). Kansen grijpen tot ontsnippering (natuur, recreatief, ...)
- D6: Verdere stappen zetten richting '**betonstop 2040**' (Beleidsplan Ruimte Vlaanderen)





Thema 'Water' in de 'Groene Noordrand'

- **Maalbeek, Amelvonnebeek & hun zijriviertjes**

- Categorie 2 – categorie 3 (deels overgeheveld)– niet-geklasseerd
- Waterloopbeheerders:
 - Provincie Vlaams-Brabant, Dienst Waterlopen
 - Gemeente Wemmel
- Een **intergemeentelijk & provinciaal overleg & aanpak** rond 'integraal waterbeheer' is een must.

- **Strategische doelstelling**

Creëren van een blauw netwerk. Kleinschalige waterbuffering en waterbeheer in het algemeen afstemmen en optimaliseren op micro- en mesoschaal.

- **Operationele doelstellingen (in opmaak...)**

- Beheersen van de wateroverstromingsproblematiek door intergemeentelijke aanpak
- Verbeteren van de structuurkwaliteit
- Verhogen van de biodiversiteit in en langs het water
- Wegwerken barrières (watermolens, ...)
- Bestrijden van erosie & inspoelen
- Verbeteren van de waterkwaliteit
- ...



Thema 'Water' in de 'Groene Noordrand'

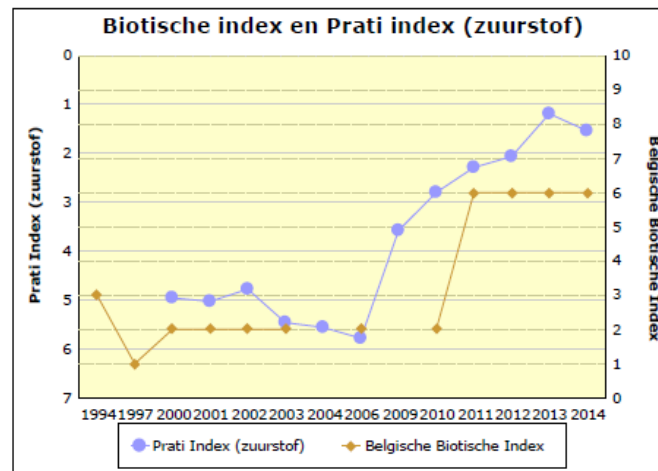
- Inventarisatieronde lopende...
 - Dienst Waterlopen Provincie Vlaams-Brabant
 - Gemeente Wemmel
 - *Andere gemeenten*
 - *Aquafin*
 - *VMM – Bekkensecretariaat Dijle-Zennebekken*
 - ???

Alle input welkom!

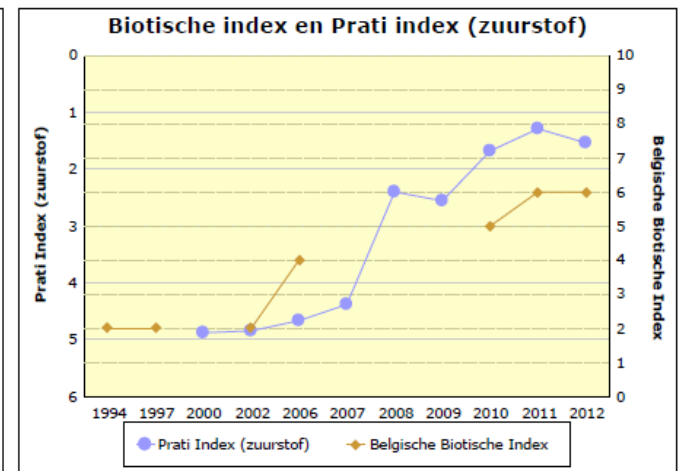
- Metingen ... tijd voor een nieuwe?

Jaar	Prati Index (zuurstof)	Belgische Biotische Index
1994		2
1997		2
2000	4,88	
2002	4,84	2
2006	4,66	4
2007	4,38	
2008	2,40	
2009	2,56	
2010	1,68	5
2011	1,29	6
2012	1,54	6

Jaar	Prati Index (zuurstof)	Belgische Biotische Index
1994		3
1997		1
2000	4,95	2
2001	5,03	2
2002	4,78	2
2003	5,46	2
2004	5,56	
2006	5,78	2
2009	3,58	
2010	2,80	2
2011	2,29	6
2012	2,06	6
2013	1,19	6
2014	1,54	6



Maalbeek (Sprietmolen/A12)



Amelvonnebeek (St.-Annadreef)

Bedankt! Tot ziens!

Brecht Vermote – brecht.vermote@rlgc.be

02/253.43.04 – 0486/33.01.74

Houtemsesteenweg 23, 1800 Vilvoorde (RLGC-bureau)



<https://www.facebook.com/spgroenenoordrand>



Like us on
Facebook

